

第 65 回 広島県吹奏楽コンクール 実 施 要 項



1. 大会参加者・関係者に対する申し合わせ事項
2. 各団体の大会会場での動きについて
3. 大会運営役員の先生へのお願い
4. 会場平面図, 動線図
5. 通行許可証
6. セッティング図
7. お客様へのお願い

お問い合わせ

広島県吹奏楽連盟
事務局 長 小西 結介 (比治山女子中学・高等学校) 090-7134-1627

1 大会参加者・関係者に対する申し合わせ事項

(ア)金管楽器とバリトンサックスの水抜き処理については各団体で吸収シートを準備してください。

音出し・チューニング室、客席、ステージなどの床に捨てないで下さい。

本番中においても同様です。

(イ)大会会場内では食事を禁止します。最小限の水分補給に留めてください。

2 各団体の大会会場での動きについて

(1) 楽器運搬トラック・貸切バスについて

楽器運搬トラック

- ① 楽器輸送車両入構証に、必要事項を記入の上、来場した際に係員に見えるようにフロントガラスに貼って下さい。
- ② ホールの駐車場に集合時間の30分前から入庫できます。ただし、進行状況によっては入庫出来ない場合もありますので、その際は係員の指示に従って下さい。
- ③ 楽器を降ろした後は係員の指示により移動し、演奏終了まで待機して下さい。
- ④ トラックは速やかに移動させる事が出来るように、運転手は必ず待機して下さい。
- ⑤ 演奏終了後は、速やかに楽器を積み込み退場して下さい。駐車場は楽器降ろし及び積み込みの為のスペースです。大会役員車以外の駐車場は確保出来ません。
- ⑥ 広島文化学園 HBG ホール駐車場は有料です。楽器運搬用トラックに限り駐車券を会館事務所に持って行くと無料扱いとなります。必ず手続きして下さい。
間違って駐車料金を支払った場合は返金できませんのでご注意下さい。

貸切バス

- ① 貸切バス等で来場される際は、付近の交通に混乱が生じないよう最寄りの場所で速やかに降車して下さい。バスの駐車場は確保できません。バス会社等で駐車・待機場所を確保していただくよう連絡して下さい。
- ② 乗車の際も交通混乱が生じないよう、予め帰りの出発時刻と乗車場所をバス会社等と打ち合わせをしておいて下さい。

(2) 当日の持参物・団体受付・会場内移動について（進行表・会場図参照）

当日の持参物

- ① 各楽器の吸水シート(金管楽器、バリトンサックスの奏者1人に対して1枚)
- ② 演奏後、吸水シートを入れるごみ袋(各団体必要数)

団体受付

団体受付時間が決まっています。時間厳守でお願いします。

提出物

- ① ステージ配置図（15部） → **借用打楽器は全て朱書きして下さい。**
- ② 個人参加料追加分 → 登録人数が増えた場合お支払い下さい。
- ③ ピアノ・貸出打楽器使用料（打楽器 3,000 円、ピアノ 3,000 円）
- ④ 表彰式に参加できない場合は、必ず受付で申告し、大会期間中に受け取りに来て下さい。

お渡しするもの

- ① プログラム（出演者＋3部）
- ② 出演者リボン（出演者＋指揮者＋引率者1名）
リボンは必ず入場前に全員左肩に見えるように着けて下さい。
- ③ 楽器搬入補助員腕章（必要数20枚以内）
出演者以外で補助員が必要な場合は黄色の 楽器搬入補助員腕章（20枚以内）を貸し出します。
必ず着用して行動して下さい。演奏終了後に腕章は回収します。お忘れのないように貸し出し分をまとめて団体受付にお返し下さい。
※ この腕章を着用していても他団体の演奏を聴きにホールには入れません。

(3) 進行について

団体受付終了後は、タイムスケジュールを基本にし、大会進行状況を判断して各係員が移動・待機の指示をします。尚、移動時の事故防止のために原則として一列左側通行を遵守して下さい。

出演日にトラブルが発生したら、必ず会場の大会本部に連絡して下さい。

広島県吹奏楽連盟では、「異常気象等による警報発令時の対応」など直近の課題を踏まえた大会運営について協議を進めております。しかし、大会規模が大きいため、「代替日時」「ホール確保」「審査員確保」「資金」「評価の公平性」などの問題から、今のところ代替措置が確実に担保できている状況ではありません。天災・悪疫流行時の開催判断は主催者で行いますが、出場についての最終的な判断は、学校長・団体長が決定してください。

緊急連絡先

広島県吹奏楽連盟

事務局長 小西 (090)7134-1627

打楽器

係員の指示で楽器を降ろし、組み立て、準備をしてください。

ステージ袖への搬入については係員の指示に従ってください。

管楽器

楽器置き場 → 集合 → 音出し・チューニング室 → ステージ袖 → 本番

- ① 楽器置き場楽器置き場の利用については集合の30分前以降となります。
館内の混雑により前後することもあります。係りの指示に従ってください。
- ② 集合から本番、写真撮影までの誘導はありません。各指揮者、引率者の方でお願いします。
- ③ 管楽器の水抜き処理については各学校で準備し、音出し・チューニング室の床に捨てないで下さい。
- ④ 演奏終了後速やかに退場し、写真撮影場所へ移動ください。

ハーモニーディレクターの常設

全ての音出し・チューニング室にハーモニーディレクターを設置します。機種は以下の通りです。
使用方法是メーカーホームページでご確認下さい。パワーアンプのみ使用された場合は、必ずシールドを元通りに差し込み、次の団体が使用できるようにしてから退室して下さい。

- ハーモニーディレクター(ヤマハ HD-200) 一台
- パワーアンプ(ヤマハ MSR100) 一台
- 延長コード・アンプ用シールド 各一本

(4) 表彰式について

各部門終了後、決められた時間で表彰式を行います。各団体の代表者は、表彰式開始15分前にホール下手袖に集合してください。

表彰式の際、客席への入場は、参加校の生徒、引率者が優先となります。

保護者様などに前もって周知をお願いします。

表彰式に参加されない団体は、当日受付にて申告し、大会期間中に受け取りに来て下さい。

3 大会運営役員の先生方へのお願い

大会運営役員については、各参加団体の顧問が行います。大会運営役員については、各団体より1名以上、1日以上でお願いしております。顧問が研修などの理由から大会運営役員ができない場合は、各学校内で代理を立ててください。ご協力よろしく申し上げます。

(1) 大会運営役員日について

大会運営役員をしていただく日にちについては、大会事務局で決定させていただきます。

ご理解、ご協力よろしく申し上げます。

(2) 大会運営役員追加登録のお願い

大会運営役員を各団体1名ご登録いただきましたが、各日ごとにまだ人手が足りていないのが現状です。ご協力いただける先生方は、本連盟ホームページより、ご登録をよろしく申し上げます。

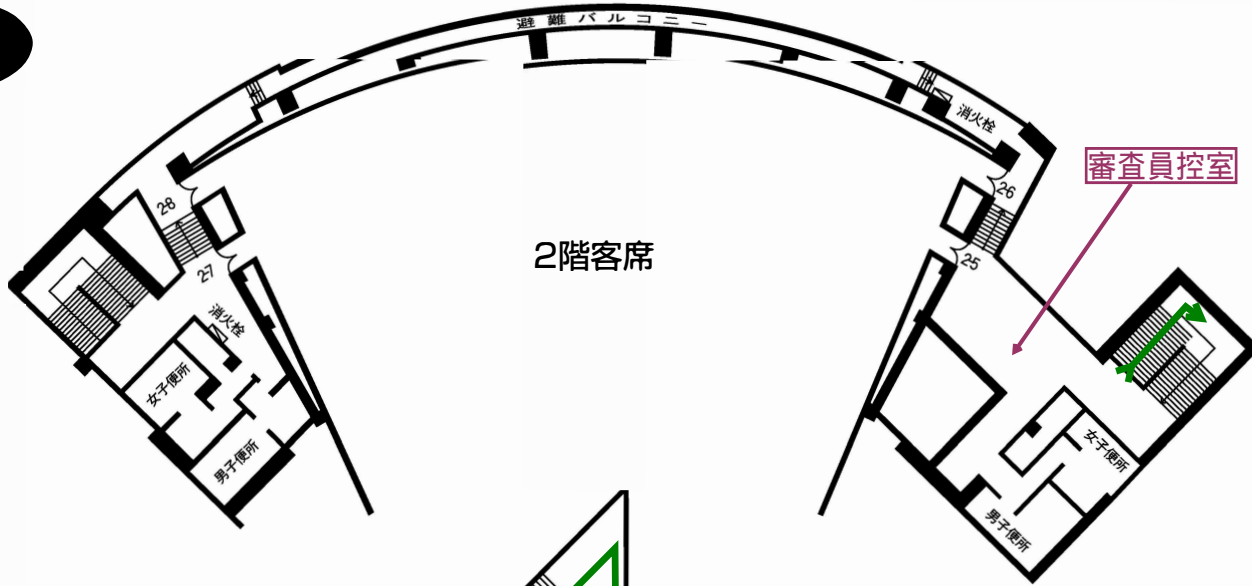
(3) 運営マニュアルに従い、大会運営をお願いします。

ホールロビー平面図

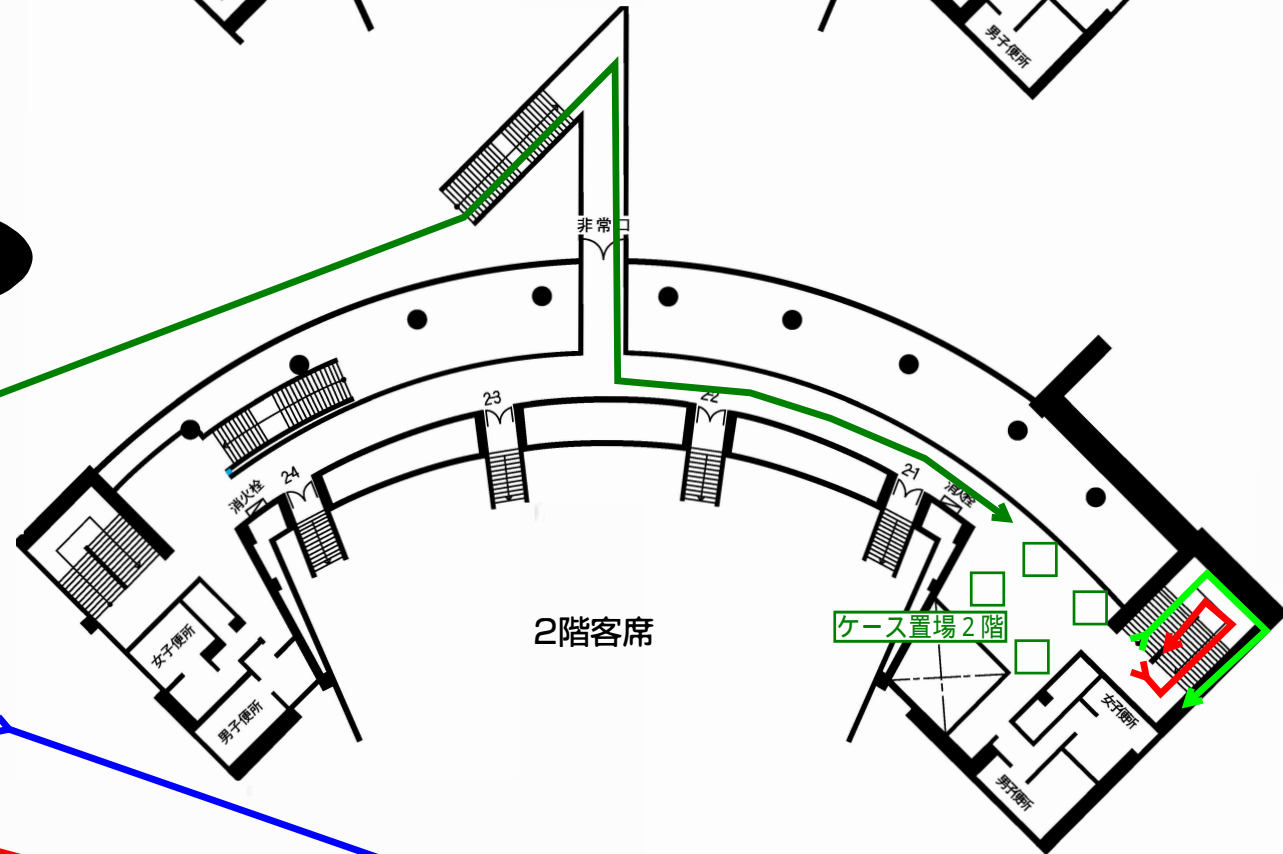
≡ 広島市文化交流会館

〒730-0812 広島市中区加古町3番3号
ホール直通 TEL(082)243-8488
FAX(082)243-8498

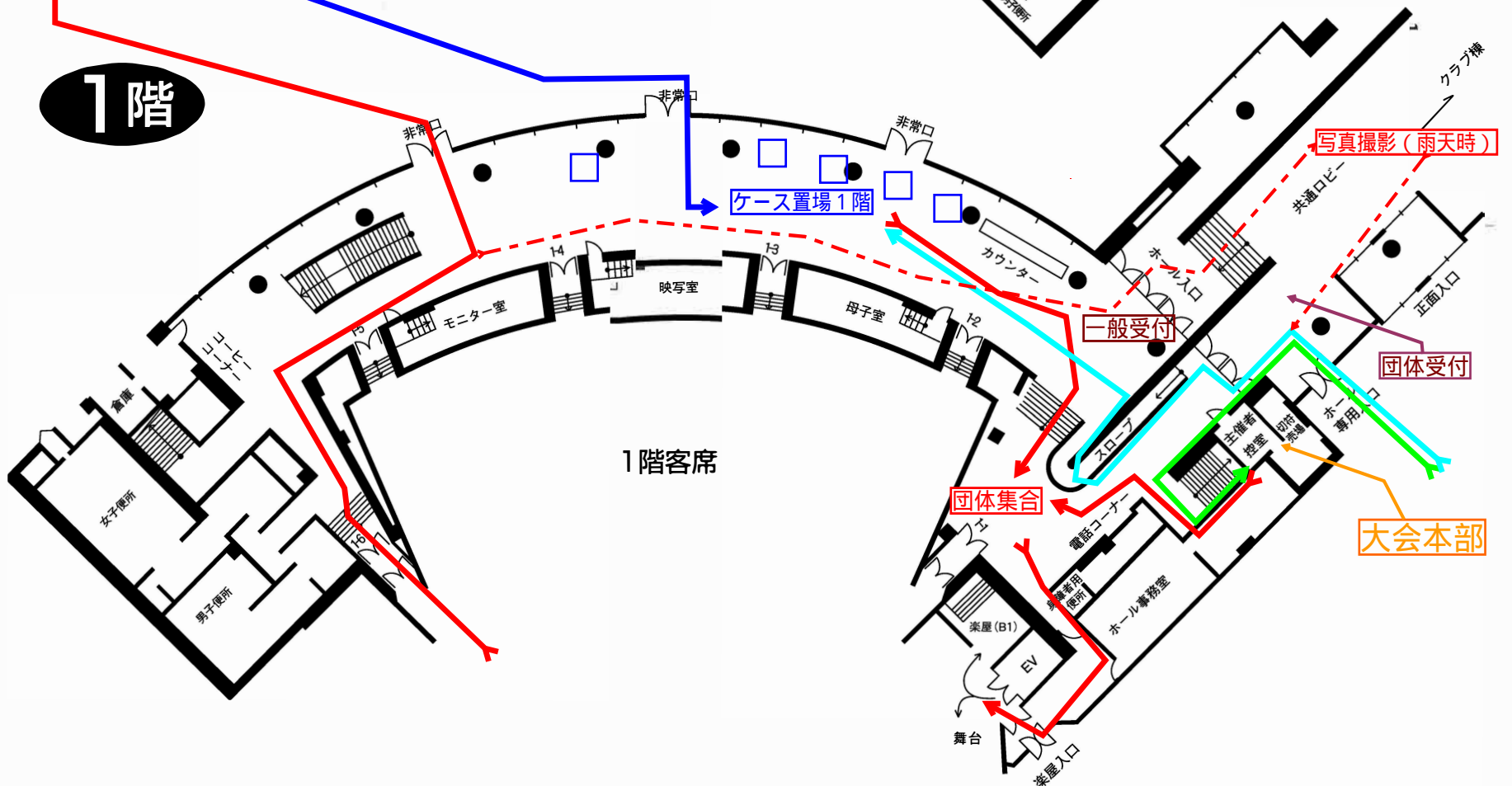
3階



2階



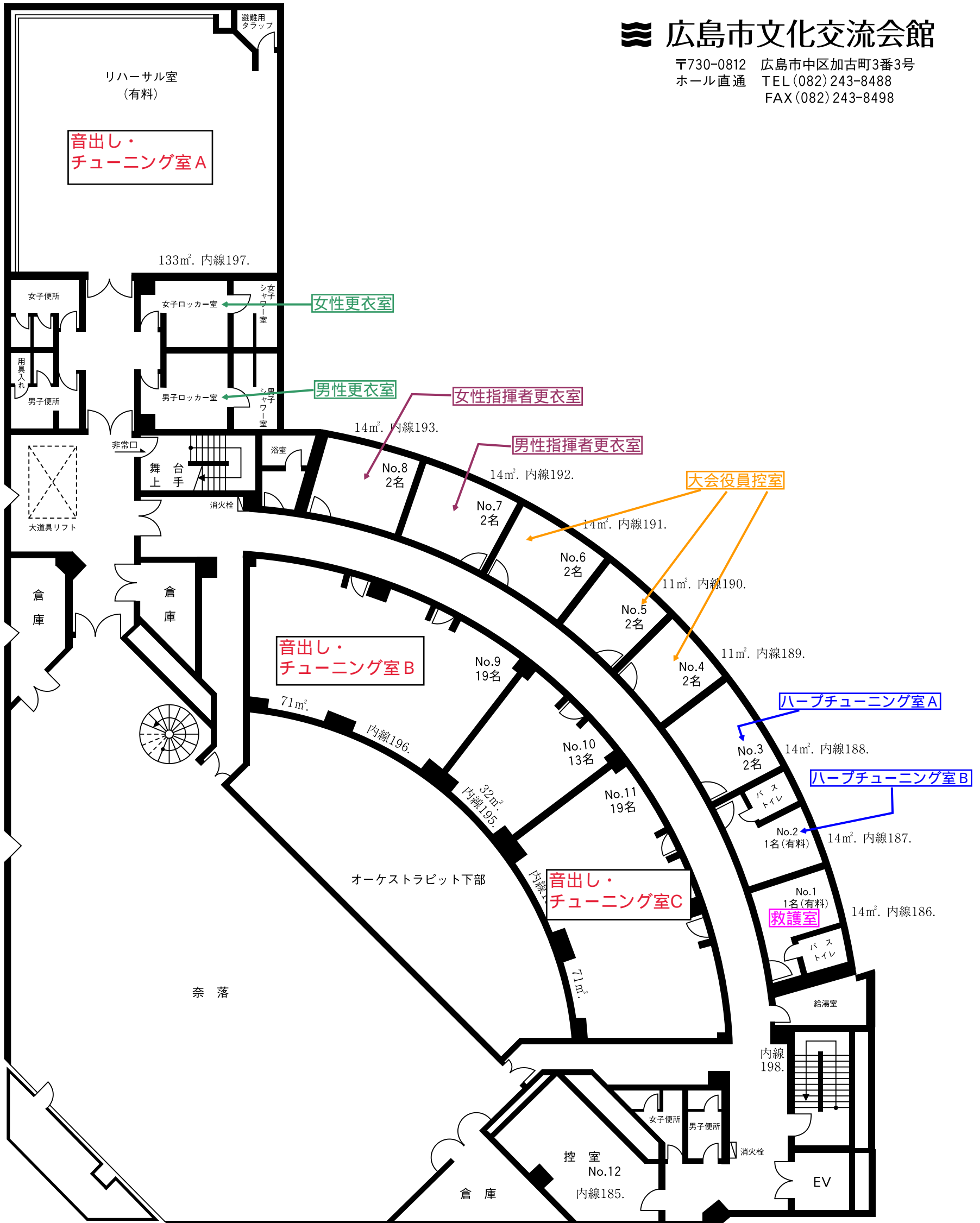
1階



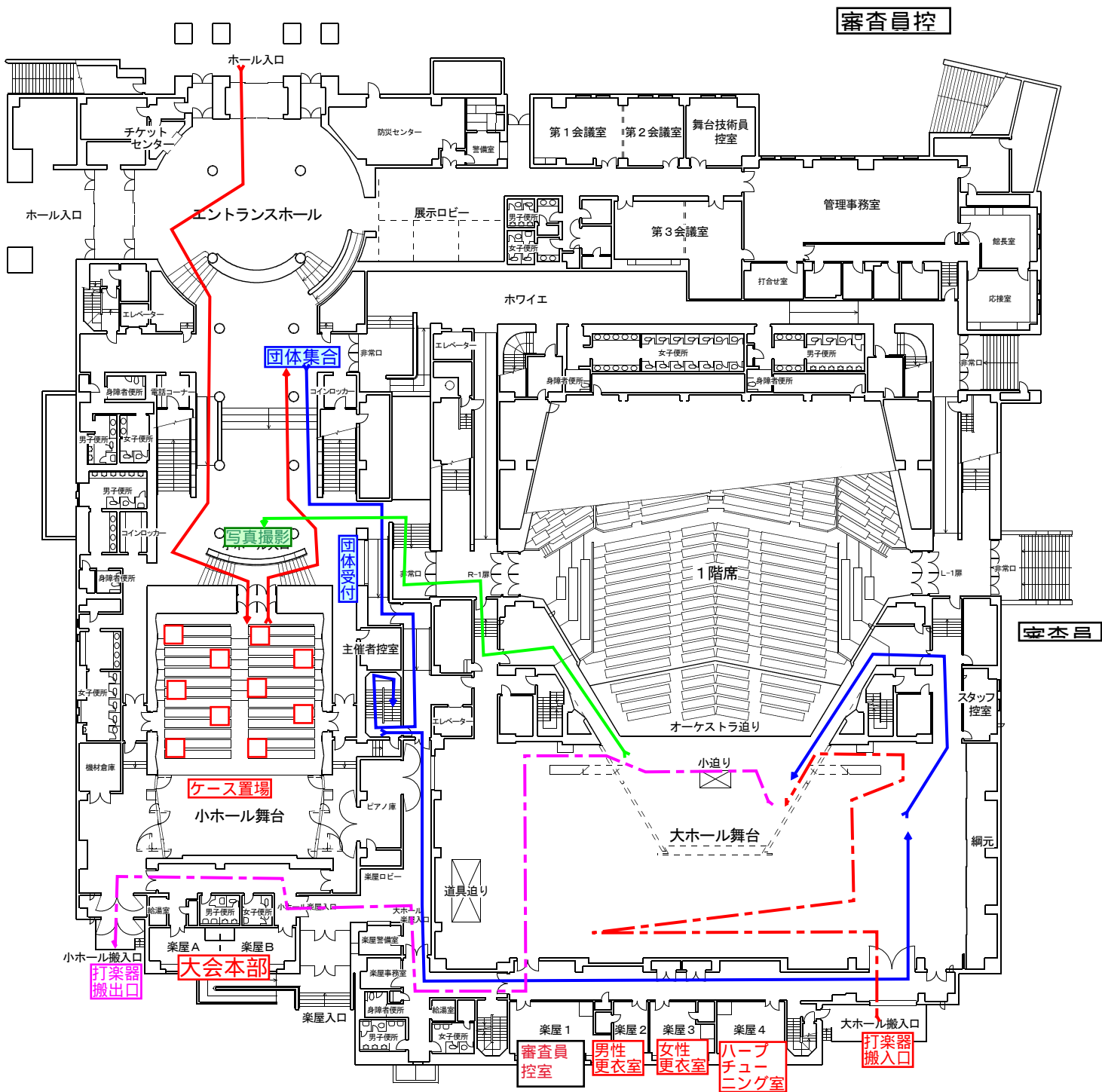
楽屋控室平面図 (地下1階)

≡ 広島市文化交流会館

〒730-0812 広島市中区加古町3番3号
ホール直通 TEL (082) 243-8488
FAX (082) 243-8498

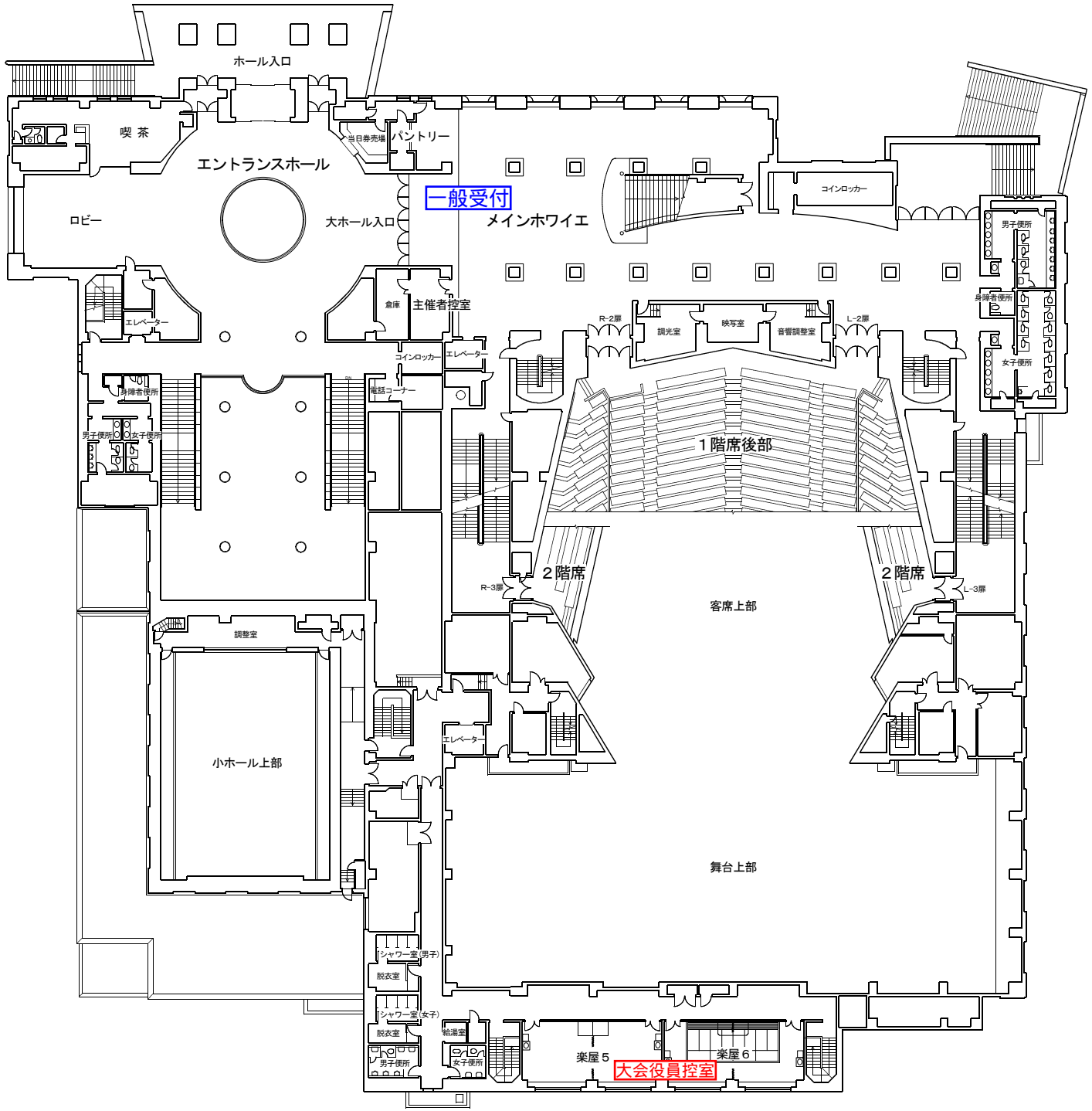


リーデンローズ建物平面図 (1階)



1階平面図 縮尺：1/500
 0 5 10 15 20 25m

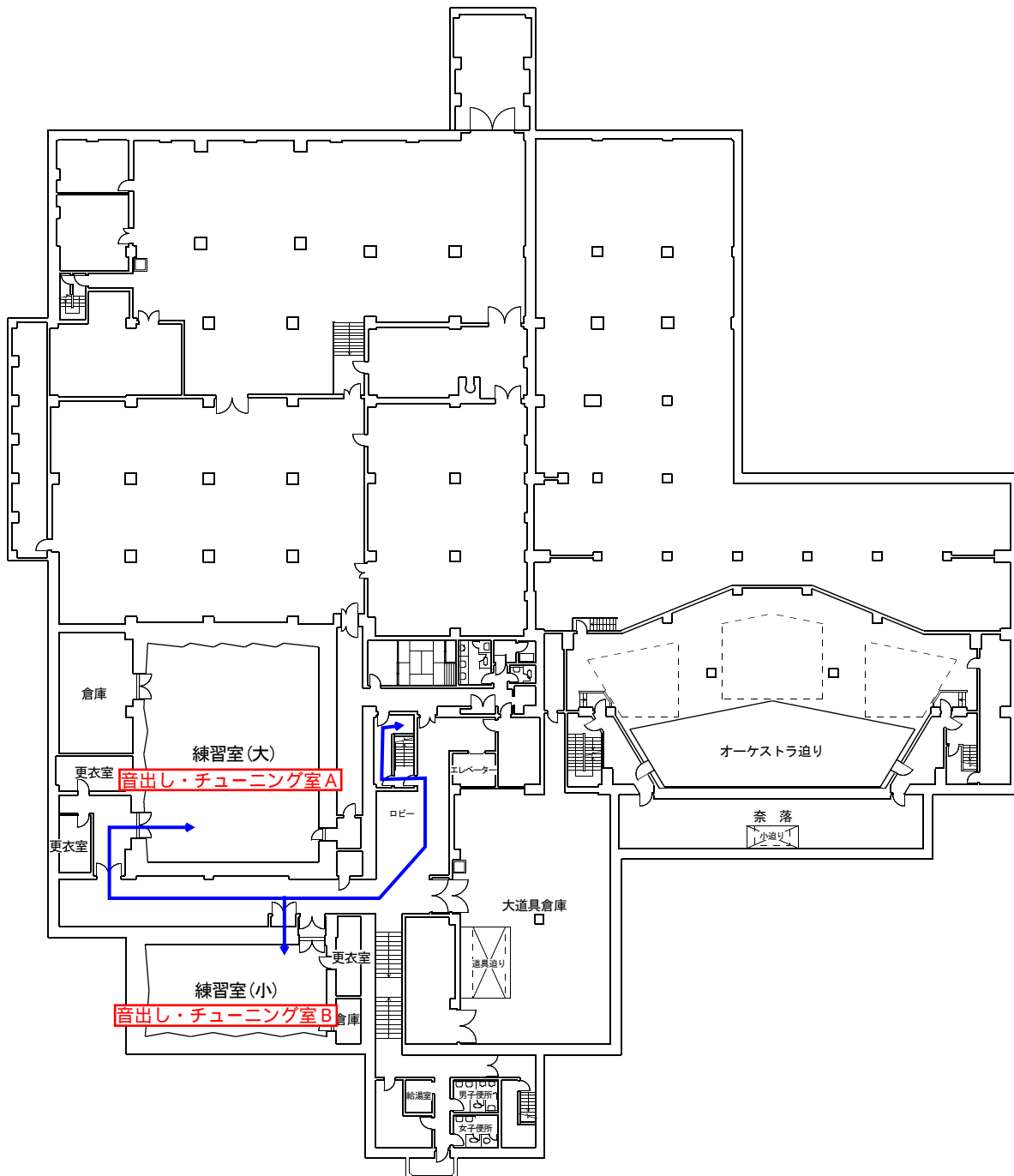
リーデンローズ建物平面図 (2階)



2階平面図 縮尺：1/500

0 5 10 15 20 25m

リーデンローズ建物平面図（地下）



地階平面図 縮尺：1/500

0 5 10 15 20 25m

第 65 回広島県吹奏楽コンクール

楽器輸送車両入構証

団体名

(出演日 ___ 日 搬入予定時間 _____ : _____ ~)

広島県吹奏楽連盟

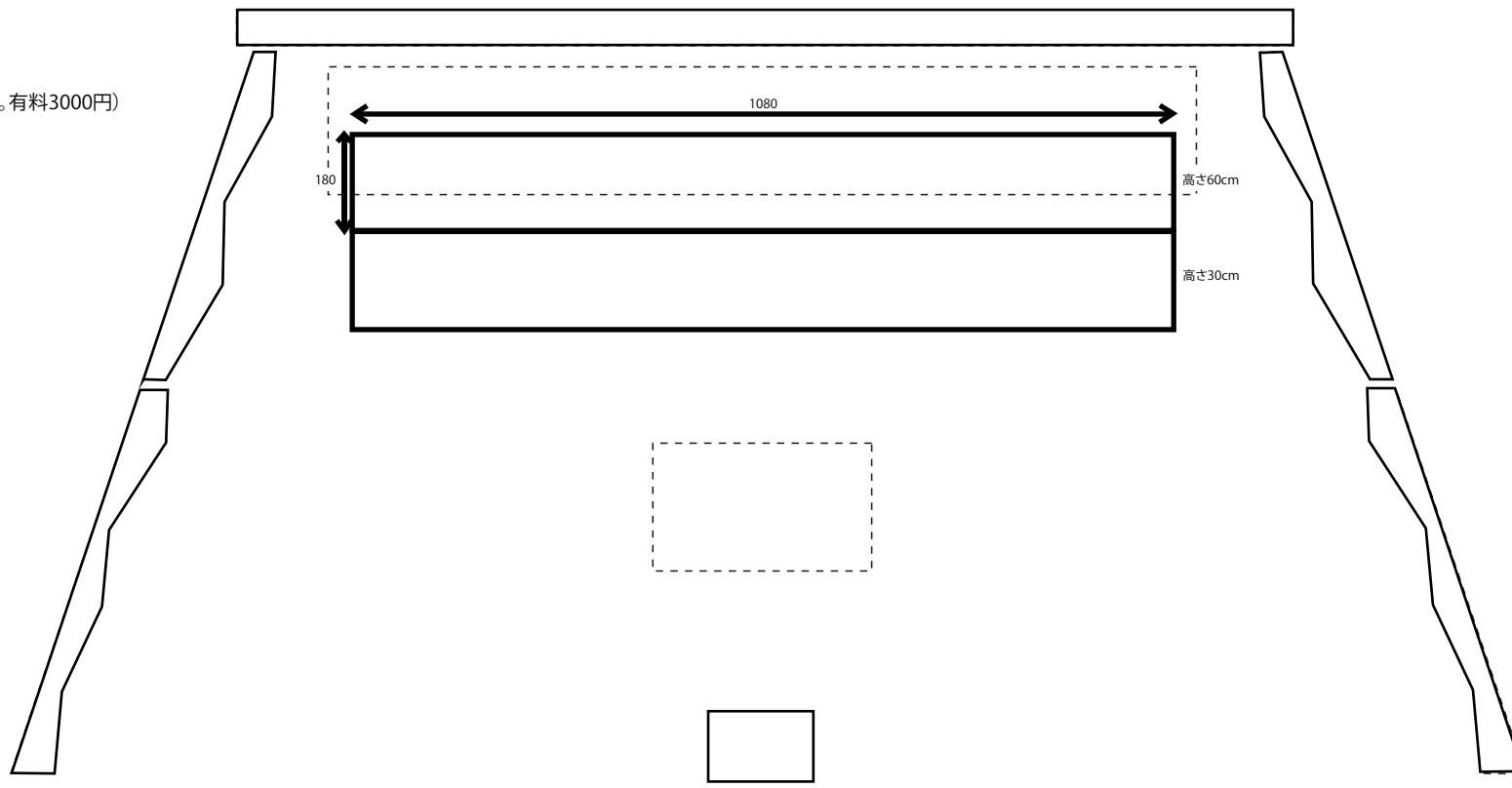


※1団体につき、1枚利用可(合同の場合は、合同で1枚利用可)

部門	小学校 大学 職場一般	番	団体名
	中学校 高校 (小編成 ・ A ・フェスティバル)		

借用打楽器
(借用されるものに○をしてください。有料3000円)

- ティンパニー 23インチ
- 26インチ
- 29インチ
- 32インチ
- バスドラム
- グロッケン
- ヴィブラフォン
- シロフォン
- マリンバ
- ドラムセット



(ピアノを使用する場合は○をしてください。有料3000円)

ピアノ (全開 / 半開)

打楽器の 譜面台()本
椅子()脚

オーケストラピット

譜面台は×、椅子は○で、ピアノ椅子は●で記入ください。

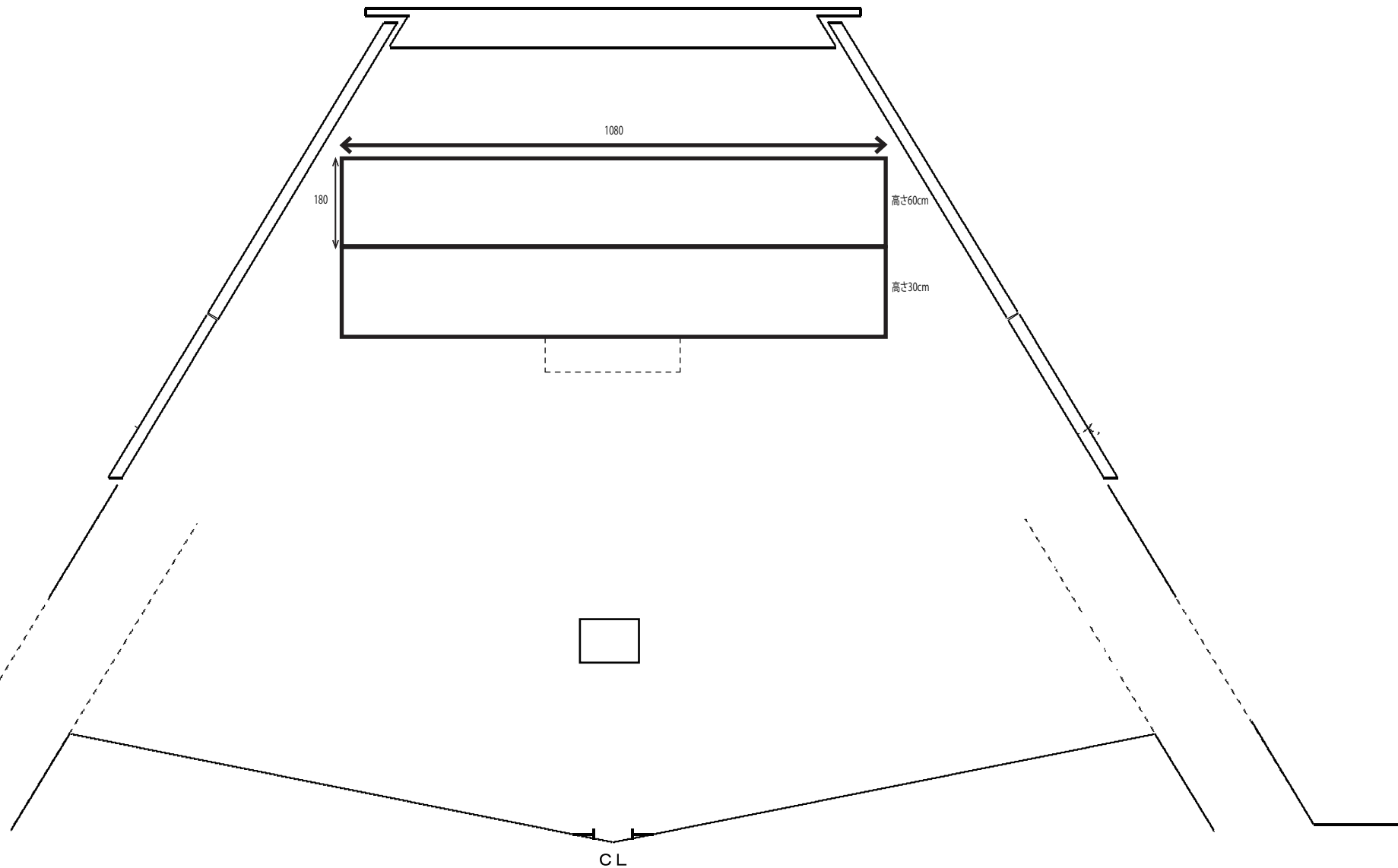
部門	中学校フェスティバル ・ 高校フェスティバル	番	団体名
----	------------------------	---	-----

ふくやま芸術文化ホール
リーディングローズ

借用打楽器

(借用されるものに○をしてください。有料3000円)

ティンパニー	23インチ
	26インチ
	29インチ
	32インチ
バスドラム	
グロッケン	
ヴィブラフォン	
シロフォン	
マリンバ	
ドラムセット	



(ピアノを使用する場合は○をしてください。有料3000円)

ピアノ(全開 / 半開)

打楽器の 譜面台()本
椅子()脚

譜面台は×、椅子は○で、ピアノ椅子は●で記入ください。

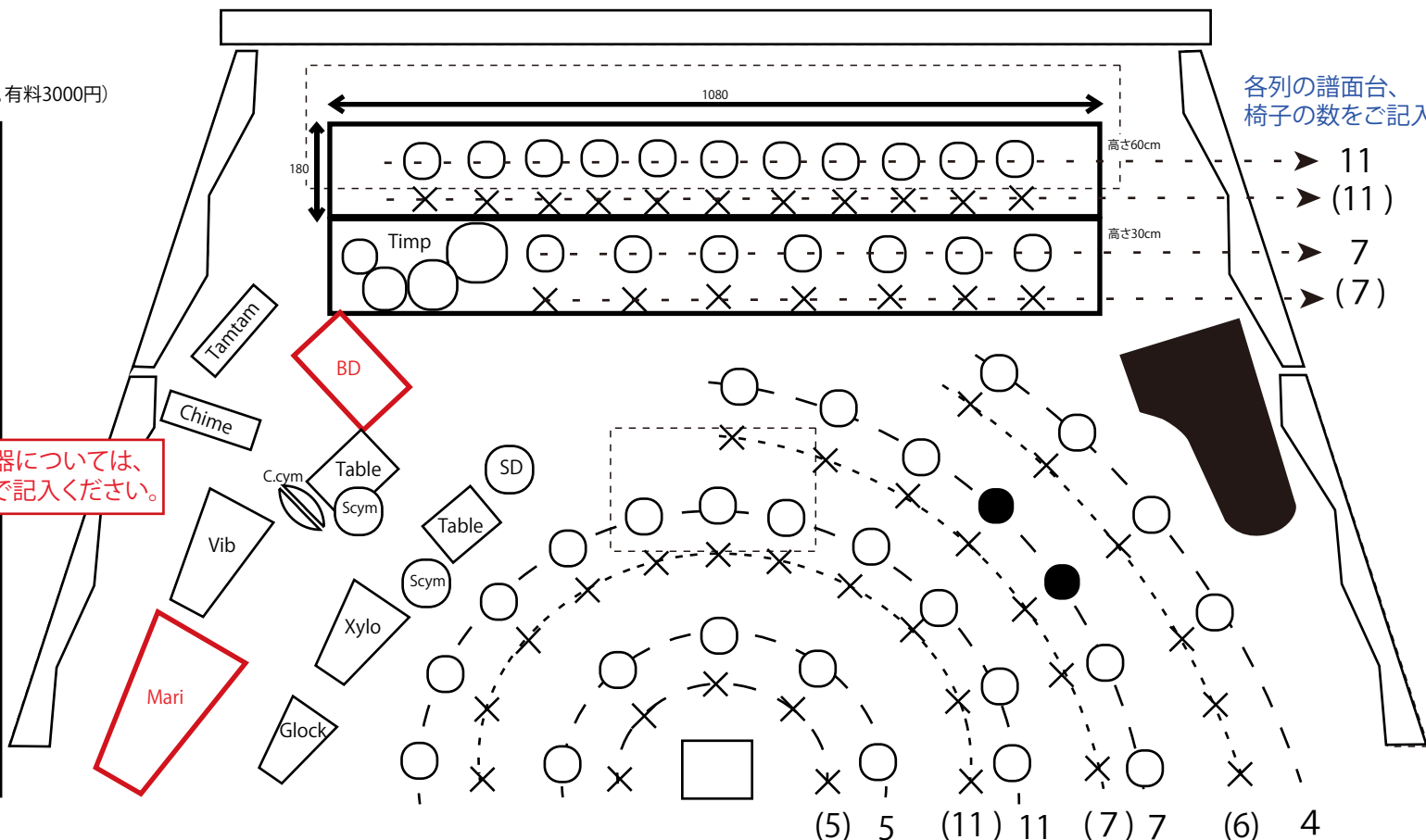
部門	小学校 大学 職場一般	番	団体名
	中学校 高校 (小編成・A・フェスティバル)		

借用打楽器

(借用されるものに○をしてください。有料3000円)

- ティンパニー 23インチ
- 26インチ
- 29インチ
- 32インチ
- バスドラム**
- グロッケン
- ヴィブラフォン
- シロフォン
- マリンバ**
- ドラムセット

借用楽器については、
朱書きで記入ください。



各列の譜面台、椅子の数をご記入ください

(ピアノを使用する場合は○をしてください。有料3000円)

- ピアノ** (全開 / 半開)

打楽器の 譜面台()本
椅子()脚

オーケストラピット

譜面台は×、椅子は○で、ピアノ椅子は●で記入ください。

7 お客様へのお願い

(1) 保護者・関係者への徹底をお願いします。

- ① 全席自由席としています。
- ② 部門によっては、席に時間制限がございます。入れ替え時には速やかにご退場ください。続けてご鑑賞になる場合も、一旦退場していただき、次の時間帯用の新しいチケットでご入場下さい。
- ③ 原則として就学前のお子様のご入場はお断りいたします。
- ④ 演奏や審査の妨げになりますので、演奏中の出入り、立ち歩き、私語等は禁止致します。
- ⑤ 携帯電話、スマートフォン等音の出る電子機器の電源は、会場内ではお切り下さい。
- ⑥ 携帯型のゲーム機の使用はホール外でお願いします。
- ⑦ ホール内は飲食禁止です。

(2) 指定業者以外の写真撮影、録音、録画はできません

ビデオカメラ・カメラなど録画できる機器を使用することは著作権法違反であり、一般の録音機だけでなく携帯電話を使用して録音・録画をすることも禁止です。

持ち込まれた場合は、大会本部で預からせていただきます。

(録音・録画を発見した場合は、データを確認し、削除していただきます。)

万一トラブルが発生した場合は、各学校顧問の先生及び団体責任者に対応していただきます。保護者の方の撮影が多く、大会運営に影響が出ています。ご協力よろしくお願いします。